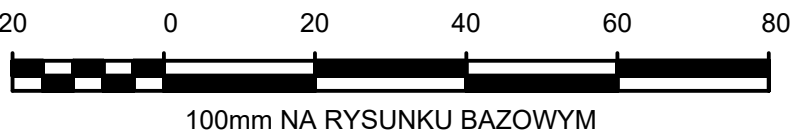
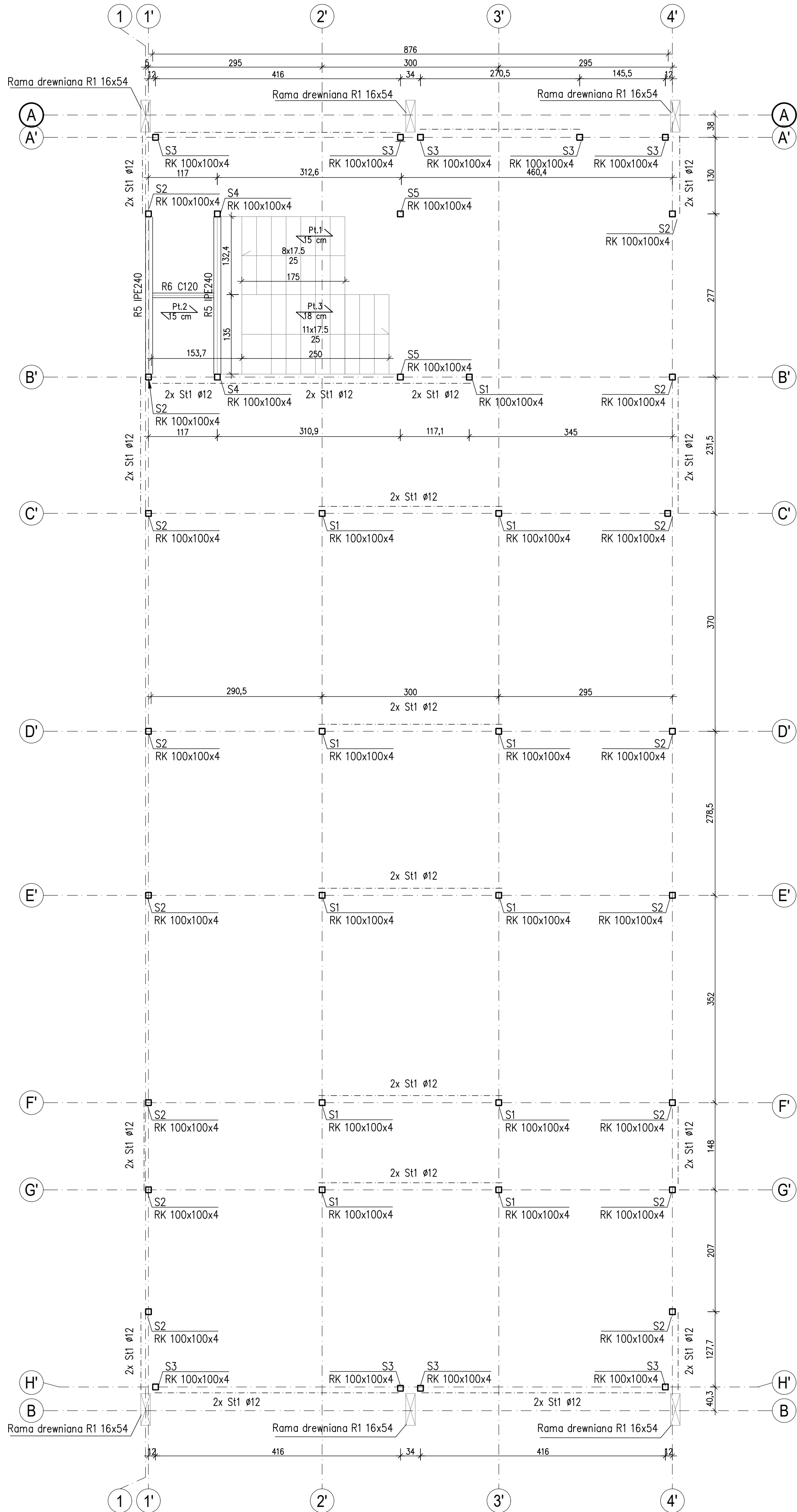
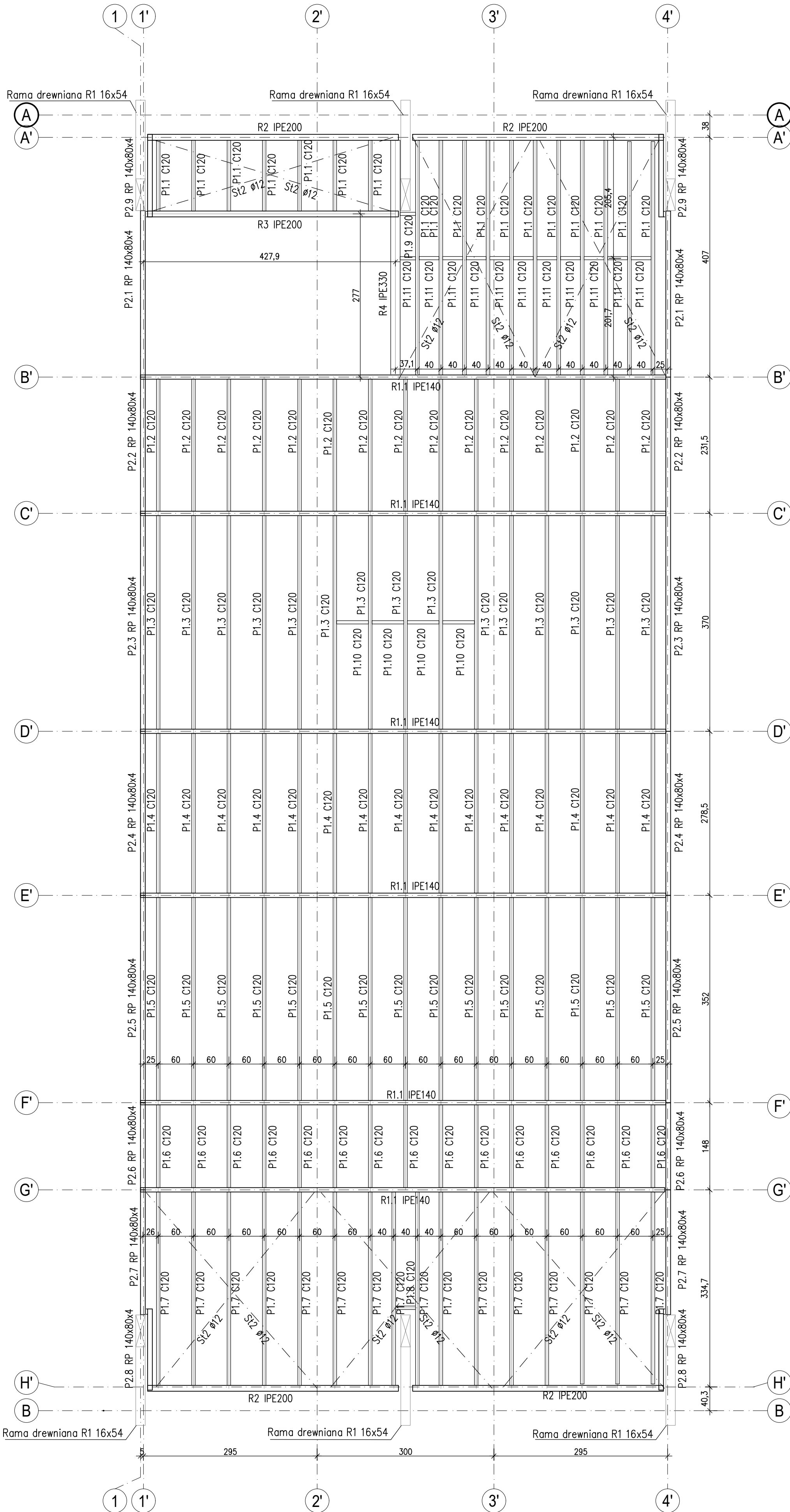


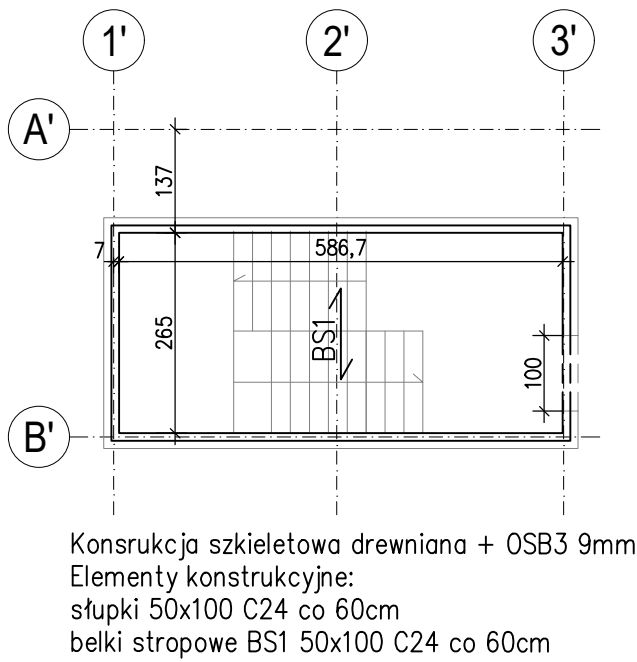
RZUT POZIOMU ±0,00, SKALA 1:50



RZUT POZIOMU +3,25, SKALA 1:50



RZUT POZIOMU +6,02, SKALA 1:100



- UWAGI**
1. WSZYSTKIE WYMIARY PODANO W [CM]
  2. WSZYSTKIE POZIOMY PODANO W [M]
  3. NIE SKALOWAĆ, STOSOWAĆ TYLKO PODANE WYMIARY.
  4. STAL KONSTRUKCYJNA S355
  5. DREWNO KONSTRUKCYJNE GL28h
  6. BETON KONSTRUKCYJNY C25/30
  7. ZASTOSOWAĆ BETON PODKŁADOWY POD FUNDAMENTY MIN. 50 MM MIN. C8/10
  8. POZIOM POSADOWIENIA FUNDAMENTÓW: -1,60
  9. WSZYSTKIE ELEMENTY DREWNIANE NALEŻY ZABEZPIECZYĆ PRZED KOROZJĄ BIOLOGICZNĄ DOWOLNYM PREPARATEM DOPUSZCZONYM DO STOSOWANIA W BUDOWNICTWIE NP. FOBOS M4.

POZIOM +/- 0.00 342,60 m n.p.m.			
REW.	DATA	ZMIANA	PROJ. OPR.
INWESTOR / ZAMAWIAJĄCY:			
GMINA DUKLA			
ul. Trakt Węgierski 11, 38-450 Dukla			
ZAMIERZENIE PROJEKTOWE:			
HALA SPORTOWA Z BOISKIEM SPORTOWYM			
ADRES INWESTYCJI:			
Ul. Armii Krajowej 1A, 38-450 Dukla			
jednostka ewidencyjna: Dukla M, obręb: Dukla 0001,			
działki nr 205/6, 205/3, 205/2, 205/4, 206/25, 206/34, 206/43, 206/51			
TYTUŁ RYSUNKU:			
ZAPLECZE SOCJALNE			
- RZUT POZIOMU 0,00, +3,25, +6,02			
STADIUM:			
PROJEKT TECHNICZNY			
PROJEKTOWAŁ:		SPRAWDZIŁ:	
dr hab. inż. Rafał Szydłowski		mgr inż. Maciej Osinski	
UPR nr: MAPI083POCOK03		UPR nr: 145971	
PODPIS:		PODPIS:	
NR PROJEKTU:		NR RYSUNKU:	
21.035_PL		PB06	
SKALA:		DATA:	
1:50		03/2021	
REW:		A	